



Birokrat

UPORABNIŠKI PRIROČNIK

Segmentno navodilo
za izdelavo

Šifrant artiklov-LASTNOSTI

Vnašanje šifranta lastnosti artiklov in šifranta poljubnih lastnosti artiklov:

1. V excel datoteki pripravljeni za uvoz v Birokrat si najprej pripravimo vse prodajne artikle. (vzorec excel na povezavi: <https://www.birokrat.si/media/navodila-prirocniki/artikli.xls>)

	A	B	C	D	E	F	G	H	I	J	K	L	M	N	O	P	Q	R	S	T	U	V
	Artikel	BarKoda	Opis	Alternativni opis	Cena brez davka	Šifra davka	Enota	Vrsta	Podvrsta	Valuta	Cena v valuti	Skupina	Lastni proizvod	Ne uporablja	Tarif a	Teža na enoto	Država porekla	Internet DA	Ime slike	Država 1	Opis 1	Alternativni opis
1	4060615892182	4060615892182	Ž. MAJICA K.R. 314972																			
2	4060615894261	4060615894261	Ž. MAJICA K.R. 314979		13,11		1 KOS	ženski tekstil				CECIL										
3	4060615895381	4060615895381	Ž. MAJICA K.R. 314982		21,30		1 KOS	ženski tekstil				CECIL										
4	4060615896340	4060615896340	Ž. MAJICA K.R. 314988		14,75		1 KOS	ženski tekstil				CECIL										
5	4060615840381	4060615840381	Ž. MAJICA K.R. 314864		16,39		1 KOS	ženski tekstil				CECIL										
6	4060615946960	4060615946960	Ž. MAJICA K.R. 315004		14,75		1 KOS	ženski tekstil				CECIL										
7	4060615928348	4060615928348	Ž. MAJICA K.R. 314979		21,30		1 KOS	ženski tekstil				CECIL										
8	4060615895404	4060615895404	Ž. MAJICA K.R. 314982		21,30		1 KOS	ženski tekstil				CECIL										
9	4060615870272	4060615870272	Ž. MAJICA K.R. 314824		14,75		1 KOS	ženski tekstil				CECIL										
10	4060615890423	4060615890423	Ž. MAJICA K.R. 314967		13,11		1 KOS	ženski tekstil				CECIL										
11	4060615900665	4060615900665	Ž. KRILLO 380619 L		24,58		1 KOS	ženski tekstil				CECIL										
12	4060615870265	4060615870265	Ž. MAJICA K.R. 314824		32,78		1 KOS	ženski tekstil				CECIL										
13	4060615870265	4060615870265	Ž. MAJICA K.R. 314824		24,58		1 KOS	ženski tekstil				CECIL										

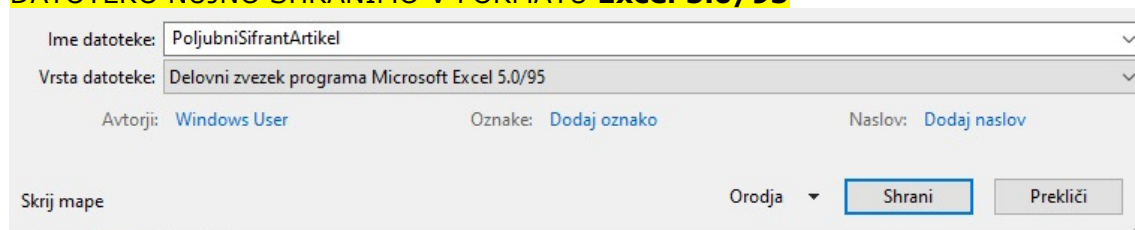
2. Ko imamo vnesene vse artikle jim dodamo na stolpcu "BR" lastnost. Če je lastnosti več jih dodajamo v naslednje stolpce "BS", "BS", "BT" ... itd.. Za vsak artikel

	A	B	C	BP	BC	BR	BS	B	BU	BV
	Artikel	BarKoda	Opis			BARVA	ŠTEVILKA			
1	4060615892182	4060615892182	Ž. MAJICA K.R. 314972			BELA	L			
2	4060615894261	4060615894261	Ž. MAJICA K.R. 314979			BELA	L			
3	4060615895381	4060615895381	Ž. MAJICA K.R. 314982			BELA	L			
4	4060615896340	4060615896340	Ž. MAJICA K.R. 314988			BELA	L			
5	4060615840381	4060615840381	Ž. MAJICA K.R. 314864			BELA	L			
6	4060615946960	4060615946960	Ž. MAJICA K.R. 315004			ČRNA	L			
7	4060615928348	4060615928348	Ž. MAJICA K.R. 314979			MIINT	L			
8	4060615895404	4060615895404	Ž. MAJICA K.R. 314982			ZELENA	L			
9	4060615870272	4060615870272	Ž. MAJICA K.R. 314824			ORANŽNA	L			
10	4060615870272	4060615870272	Ž. MAJICA K.R. 314824			ORANŽNA	L			

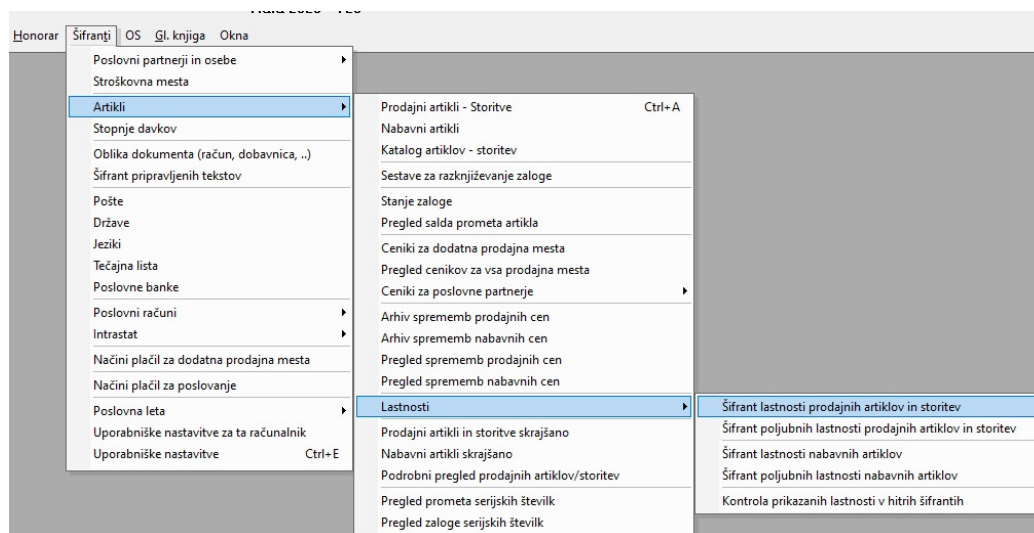
3. Ustvarimo novo excel datoteko za "Šifrant poljubnih lastnosti artiklov" s tremi stolpci (Šifra, Naziv, Lastnosti). Tu vnesemo pod Šifro zaporedno številko od 1 naprej. V Lastnost vpišemo skupino lastnosti artikla kot je npr. barva, velikost, številka, spol ipd.. V Naziv vpišemo podrobno lastnost artikla kot je določena barva ali določena velikost artikla. Datoteko shranimo in nujno zapremo okno excela.

	A	B	C	D
1	Šifra	Naziv	Lastnost	
2	1	BELA	BARVA	
3	2	ČRNA	BARVA	
4	3	MIINT ZELENA	BARVA	
5	4	ORANŽNA	BARVA	
6	5	SIVA	BARVA	
7	6	TEMNO MODRA	BARVA	
8	7	TEMNO ZELENA	BARVA	
9	8	L	ŠTEVILKA	
10	9	M	ŠTEVILKA	
11	10	S	ŠTEVILKA	
12	11	XL	ŠTEVILKA	
13	12	XS	ŠTEVILKA	
14				
15				

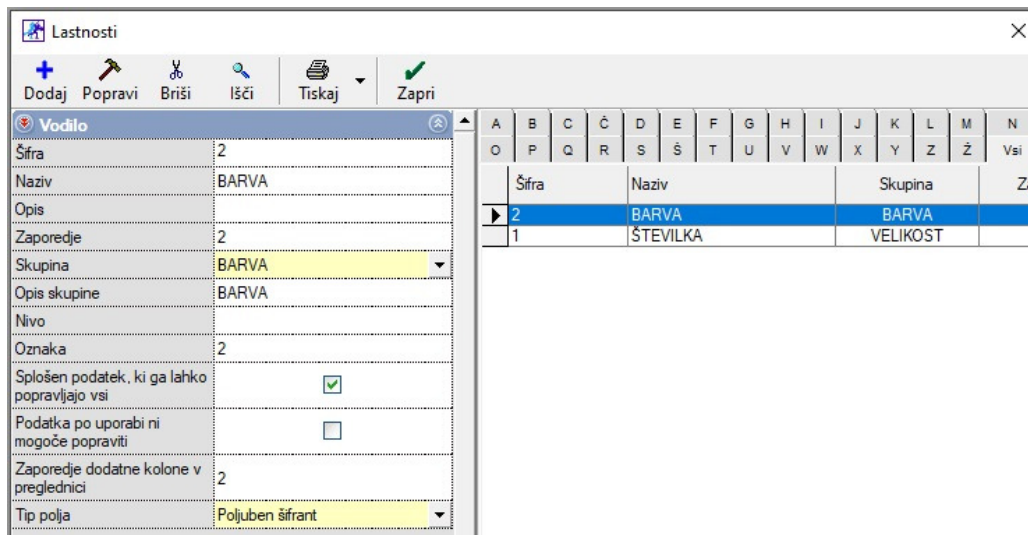
DATOTEKO NUJNO SHRANIMO V FORMATU **Excel 5.0/95**



4. V programu izberemo Šifrant > Artikli > Lastnosti > Šifrant lastnosti prodajnih artiklov in storitev.

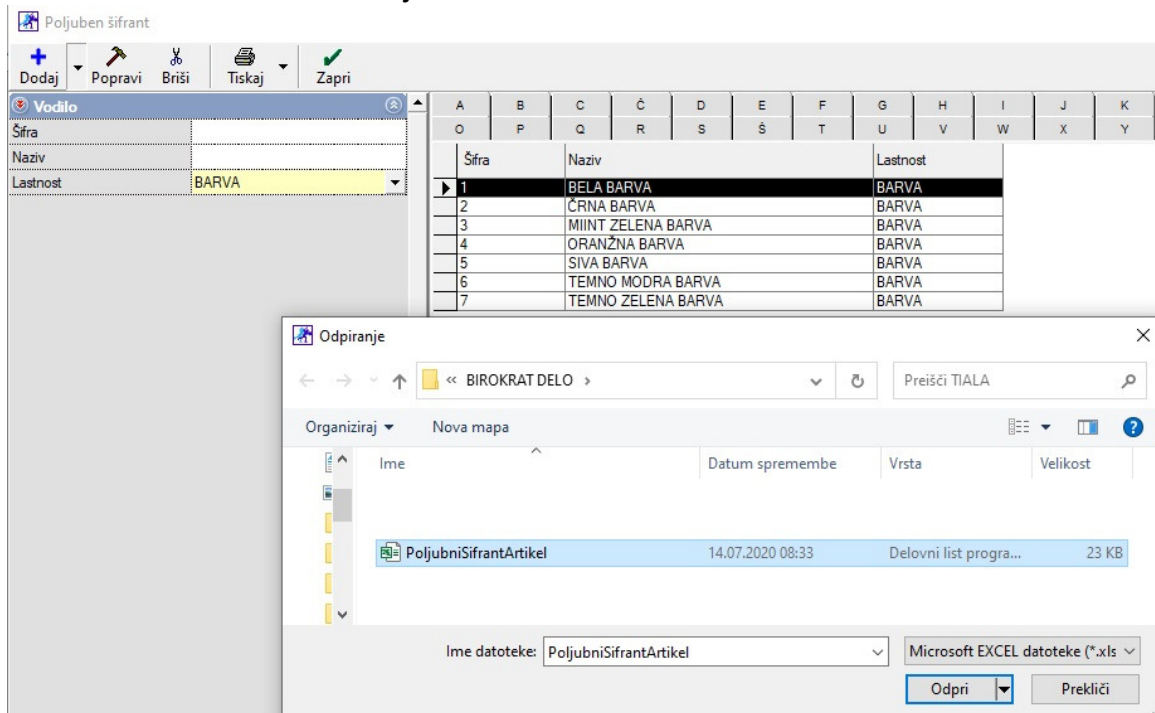


V meniju Lastnosti ročno vnesemo vse nazive lastnosti izdelkov. Najprej izpolnimo polja na levi in dodamo z gumbom "Dodaj" vse lastnosti artiklov kot so Barva, Velikost, Uporaba, Spol ipd.

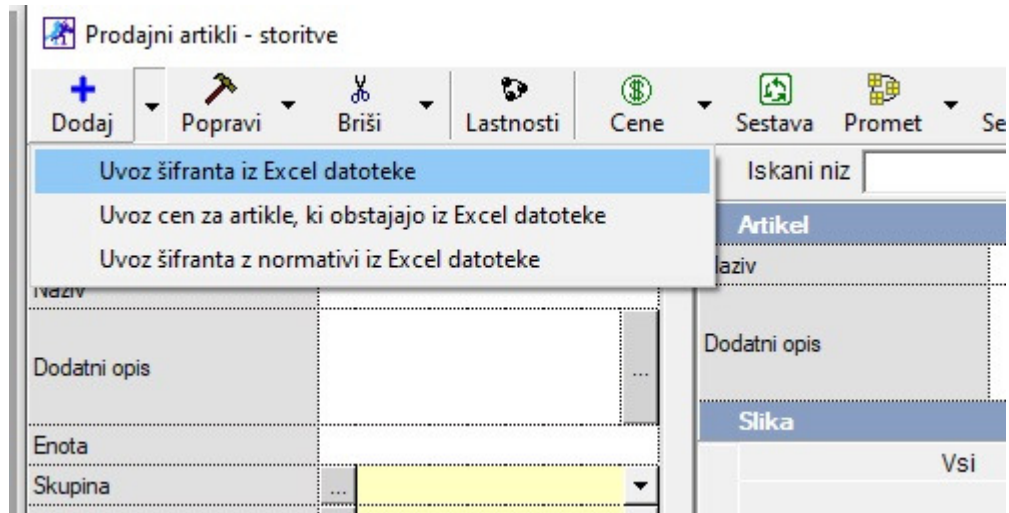


5. Pomaknemo se v meni Šifranti > Artikli > Lastnosti > Šifrant poljubnih lastnosti prodajnih artiklov in storitev. Odpre se nam okno kamor uvozimo excel datoteki, ki smo jo prej pripravili. Gremo na puščico zraven gumba "Dodaj" > Uvozi iz excel datoteke nato se nam odpre informativno okno, ki ga zapremo. Izberemo datoteko excel in kliknemo Odpri.

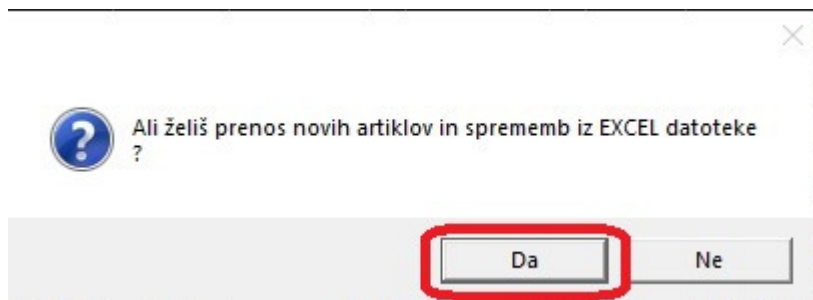
V kolikor datoteke ne najdemo, najprej preverimo ali smo jo shranili v formatu excel 5.0/95. Poskusimo še v okno "Ime datoteke" vtipkati prve črke imena datoteke in izberemo željeno.



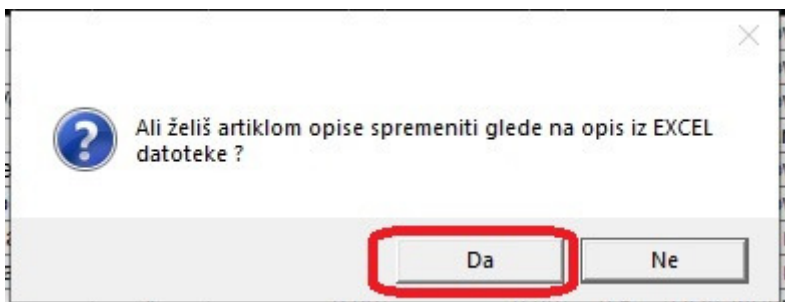
6. Za konec še uvozimo datoteko excel z artikli. V meniju izberemo Šifrant > Artikli > Prodajni artikli – storitve. Kliknemo puščico navzdol desno od gumba "Dodaj" > Uvoz šifranta iz Excel datoteke in ponovimo prejšnji postopek uvažanja.



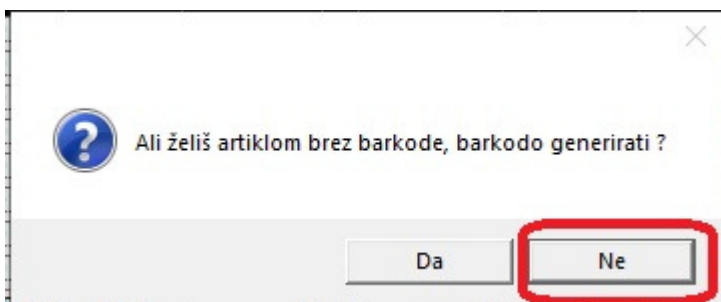
7. POMEMBNO! Ko uvažamo excel datoteke z artikli v program se pojavi nekaj oken z vprašanji:



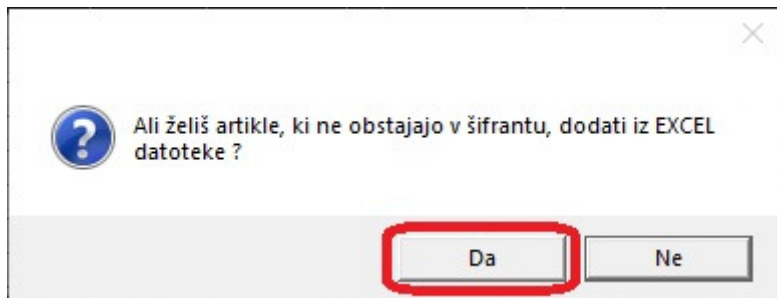
Izberemo DA



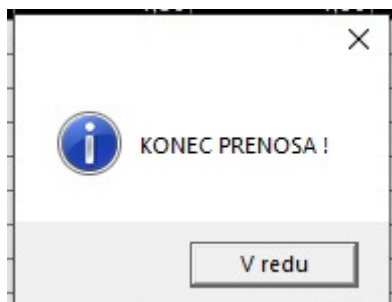
Izberemo DA



Izberemo NE



Izberemo DA



V REDU